

008 GoldRush NFTs





LitePapter / Version1.0

0.1	ゲーム概要	3
0.1-1	ゲーム内マップ	4
0.2	ゲームの始め方	5
0.2-1	“2種類”のNFT	5
0.3	採掘アイテムNFT	6
0.3-1	採掘アイテムNFTの入手方法	6
0.3-2	エンチャント付与機能	7
0.3-3	エンチャント一覧表	8
0.4	キャラクターNFT	9
0.4-1	キャラクターNFTの入手方法	9
0.4-2	キャラクターNFTの仕組み	10
0.5	ゲームシステム	11
0.5-1	鉱山の仕組み	12
0.6	マイニングについて	13
0.6-1	マイニング排出量の例	13
0.6-2	『マイニングポイント』&『報酬アイテム』	14
0.6-3	獲得したアイテムの換金方法	14
0.6-4	ラッキーアイテム『原石』	15



01.ゲーム概要



『QB Gold Rush (QBゴールドラッシュ)』は、ブロックチェーン技術を活用した放置型マイニングゲームです。本ゲームでは、マイニング活動を行うことで報酬を獲得できます。アバターが鉱山マップに移動することでマイニングを開始できますが、プレイヤーの操作は必要なく、放置するだけで報酬を獲得できる仕様となっています。

報酬を獲得するためにプレイヤーは、GuildQBが発行する2種類のオリジナルNFTを利用し、マイニングゲームへ参加します。また参加するためのオリジナルNFTは複数用意され、GuildQBの関連プラットフォームを通じてオリジナルNFTを獲得できるため、プレイヤーは無料でゲームをプレイできます。またプレイヤー選択したキャラクターを操作して、マイニングによるトークン報酬やランダムなアイテムの獲得することで、レアリティの高い採掘アイテムへの交換や、高難易度の鉱山での採掘が可能になります。このようにプレイヤーは、自身のキャラクターを活用した採掘活動だけでなく、強化要素やレベルアップ要素を体験できます。

ゲーム内には複数のマップが存在し、各マップで様々な行動が可能です。例えば、鉱山ではマイニングが可能、街ではアイテムの強化や購入、回復アイテムなどが購入可能です。

マイニングによって獲得できるトークンの数量は、プレイヤー個人のマイニングパワーと全体割合によって計算される仕組みを採用しています。そのため、ブロックチェーンゲームを初めて体験するプレイヤーや後から参加したプレイヤーなど、誰でも簡単に報酬を獲得する機会があります。しかし、ブロックチェーンゲームをより多くのプレイヤーに長く親しんでもらうためには、ゲーム性も重要です。『QB Gold Rush』では、鉱山マップは複数のレベルをつけ、それぞれに特定の入場条件が設定することで、ゲームとしての攻略要素も組み込まれています！

▶ 01-1.ゲーム内マップ



※ マップの詳細は『Version 1.1』で公開予定です。更新までお待ちください。

02.ゲームの始め方



QB Gold Rush (QBゴールドラッシュ) は、GuildQB (ギルドQB) が発行する『2種類のオリジナルNFT』が必要になります。このオリジナルNFTは、それぞれユニークな特徴を持ち、プレイヤーのマイニングパワーを向上させるためには重要な要素となります。

▶ 02-1.2種類のNFT

QB Gold Rush (QBゴールドラッシュ) を始めるには、GuildQB (ギルドQB) が発行する『2種類のオリジナルNFT』が必要になります。まず1つ目は、ゲーム内で報酬をゲットするために必要な『採掘アイテムNFT』。そして2つ目は、『キャラクターNFT』です。



採掘アイテムNFTは、キャラクターに装備できるNFTであり、【ツルハシ】【チョッキ】【ヘルメット】の3種類。キャラクターNFTは【KISARAGI】【QBバッジ】【BRC-20発行Ordinal：シーズンパス】【マイニングキャラクター】です。これらNFTは、GuildQBの関連プラットフォーム『QB Quest (QBクエスト)』のタスクを進行することにより、【QBバッジ】及び【ツルハシ】など、ゲームに参加するためのオリジナルNFTが入手可能であり、誰でも完全無料でゲームをスタートできます！

03.採掘アイテムNFT



『採掘アイテムNFT』は、その名の通り、QB Gold Rush (QBゴールドラッシュ) のマイニング活動で使用する装着用のNFTです。ゲームをプレイするための必須アイテムであり、プレイヤーのマイニングパワーを向上させるためには重要な要素となります。

▶ 03-1.採掘アイテムNFTの入手方法

採掘アイテムNFTの入手方法は大きく分けて【エアドロップ】【ゲーム内での購入】【ゲーム内での制作】の3つです。これらNFTは、GuildQBの関連プラットフォーム『QB Quest (QBクエスト)』でのタスク進行で無料獲得できます。ゲームに参加後にも「ゲーム内での購入、獲得」によって、マイニングパワーを高めることができます。これらの採掘アイテムNFTはそれぞれ入手方法が異なります。

エアドロップ

エアドロップは、関連プラットフォーム「QBクエスト」のタスクを完了すると無料で獲得できます。またシーズンパスを保有することで、エアドロップによる追加獲得のチャンスがあります。

ゲーム内での購入

より効率的にゲームを進めたい方は、ゲーム内で\$QBTトークンを利用して採掘アイテムが購入できます。しかしその場合は、基本的な装備品のみしか入手できません。

ゲーム内での獲得

ゲーム内で稀に獲得できるアイテムの利用で高レアリティの採掘アイテムを入手できます。アイテムはレアリティが存在し、性能に応じてマイニングレートや故障率の低減の性能が増減します。

▶ 03-2.エンチャント付与機能

採掘アイテムNFTは、QRBトークンを消費することで『エンチャント』を付与できる『リフォージシステム』を採用しています。これによりマイニング活動をさらに効率化することができます。エンチャントを行う装備品の基本レアリティ度によって、必要なQRBトークンの量は増加します。



エンチャントはリフォージシステムを使用し、\$QRBトークンを消費することで、採掘アイテムNFTに特殊効果を付与することができます。エンチャントにはTier（ティア）が存在しており、ティアごとに付与される確率変動します。特殊効果は、ティアごとに均等割でランダムに効果が付与され、低確率で複数のエンチャントが付与される可能性もあります。

リフォージによって付与したエンチャントは、\$QRBトークンを利用することで何回でも付与し直すことができます。エンチャントを付け直す際、複数ついている場合は全てのエンチャントが入れ替わります。

▶ 03-3.エンチャント一覧表

【エンチャント付与確率】			
1つ			60%
2つ			30%
3つ			10%
【エンチャント効果】			
効果	ティア	増加率	付与率
マイニングパワー			
増加	Good / 良い	10%	10%
	Fine / 優良	25%	3%
	Lucky / 幸運	50%	2%
減少	Bad / 悪い	10%	10%
	Trouble / 困難	25%	3%
	Unlucky / 不運	50%	2%
装備耐久			
向上	Hard / 硬い	33%	10%
	Useful / 役立つ	50%	3%
	Expert / 達人	100%	2%
低下	Rusty / 錆びた	33%	10%
	Cracked / 割れた	50%	3%
	Fragile / 壊れやすい	100%	2%
マイニング時間			
増加	Cheerful / 快活	10%	10%
	Youthful / 元気	3%	3%
	Vitality / 活力	2%	2%
減少	Slug / ノロマ	10%	10%
	Tired / 疲れやすい	3%	3%
	Cursed / 呪われる	2%	2%
【特殊属性】宝石出現率			
アップ	Jem / 宝石	-	5%
ダウン	Stone / 石ころ	-	5%

※ エンチャント機能は『Version 1.1』で変更予定です。更新までお待ちください。

04.キャラクターNFT



『キャラクターNFT』も採掘アイテムNFT同様にゲームをプレイするための必須NFTです。プレイヤーは最大で15のキャラクターNFTを稼働することができ、より効率的なマイニング活動を行うための重要な要素となっています。

⚠️ キャラクターNFTの拡張

ゲーム開始時点では、プレイヤーが使用できるキャラクターNFTの枚数は5体に設定され、\$GQBトークンを消費することでアンロック可能です。消費枚数はこれまでアンロックされたキャラクターNFTの枠に比例して増加します。

※ キャラクターNFTの各枚数は『Version 1.1』で変更予定です。更新までお待ちください。

▶️ 04-1.キャラクターNFTの入手方法

キャラクターNFTは4種類あり、それぞれ入手方法が異なります。またBRC-20発行のOrdinalは、シーズンパスとして利用でき、保有することで定期的に貴重なアイテムや、採掘アイテムNFTがゲーム内でエアドロップされます。

如月-KISARAGI-

如月-KISARAGIは、GuildQBが発行する独自の美麗グラフィックNFTです。GuildQBから発行された第一弾NFTであり、圧倒的なグラフィックが特徴です。OpenSeaにてマーケットから購入することができます。

QBバッジNFT

QBバッジNFTは、GuildQBのウェブサイト上の限定機能にアクセスできる譲渡不可のNFTです。GuildQB Discordで使用するサポートアイテムとして利用など様々な活用方法があり、外部プラットフォームから取得できます。

BRC-20発行 Ordinal

BRC-20発行のOrdinalは、他のNFT同様にキャラクターNFTで利用できるほか、定期的にゲーム内アイテムなどがエアドロップされるシーズンパスとして利用可能です。GuildQBの第二弾NFTとしてMagicEdenから取得できます。

マイニングキャラクター

マイニングキャラクターは、QBゴールドラッシュでのみ利用可能なNFTです。関連プラットフォーム「QBクエスト」のタスクを完了すると無料で獲得できます。またゲーム内でも購入可能であり、複数のキャラクターを同時に稼働できます。

▶ 04-2.キャラクターNFTの仕組み

QB Gold Rush (QBゴールドラッシュ) では、マイニングを行うキャラクターがNFTとなっています。このキャラクターNFTは前記した様々な種類があるほか、『装備スロット』という仕組みを採用しています。



装備スロットには、採掘アイテムNFTをスロットするための【ツルハシ】【チョッキ】【ヘルメット】の装備スロット枠があります。装備スロットには該当する種類の装備アイテムNFTが一つだけ装備でき、どれか一箇所に装備をしていればマイニングが可能になります。

またこの3つの装備スロットに加え、アクセサリーというアイテムを装備できる『アクセサリースロット』の合計4枠が存在します。【ツルハシ】【チョッキ】【ヘルメット】の装備スロット枠は、ゲームダウンロード時点で解放された状態ですが、アクセサリースロットについては、\$QGBトークンを利用して解放できます。プレイヤーは最大で15のキャラクターNFTを稼働することができますが、アクセサリースロットは、キャラクターごとに開放が必要になります。

アクセサリースロットへ装備できるアイテムについては様々な効果があり、マイニングパワーの増加や故障率の低減、特定のマップへの入場権利などが用意されています。

05.ゲームシステム



QB Gold Rush (QBゴールドラッシュ) でマイニングを開始するには、採掘アイテムNFTとキャラクターNFTの2つが必須です。キャラクターは最大15体で、同時にマイニングが可能です。キャラクターごとに装備スロットへ採掘アイテムNFTを装着する必要があります。

プレイヤーは、ゲーム内でキャラクターNFTにアイテムNFTを装着することで、マイニングパワーを獲得できると同時に、ゲーム内マップの鉱山へ移動することでマイニングが可能になります。マイニングについては、スタート時点から4時間が経過することによって、自動的にマイニングが終了し、キャラクターは休憩に入ります。休憩時間は4時間に設定されており、時間が経過することで、再び鉱山でマイニングが可能になります。

この休憩時間については、エアドロップまたは酒場で\$GQBトークンと交換できるアイテム『キンキンに冷えたビール』を使用することで、次の4時間の休憩を無くし、12時間続けてマイニング活動することができます。

通常時

通常時は、スタート時から4時間経過すると自動的にマイニングが終了し、4時間の休憩に入ります。



アイテムを使用したケース

アイテムを使用した場合は、4時間の休憩がなくなり、12時間続けての稼働ができます。



※ 最新のマイニング時間は『Version 1.1』で変更予定です。更新までお待ちください。

▶▶ 05-1. 鉱山の仕組み

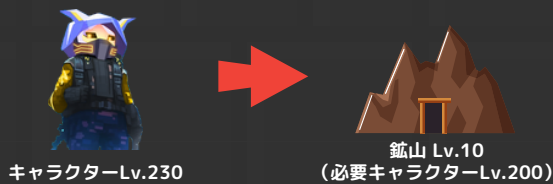
プレイヤーはゲーム内マップの『鉱山』へ移動することにより、マイニングを開始できます。鉱山には複数のレベルが存在し、キャラクターNFTのマイニングパワーなどのステータスが、鉱山レベルの条件を満たしていない場合は、鉱山に入れない仕様となっています。

高レベルの鉱山では稀に、キャラクターNFTが怪我をする『ハプニング』が発生しますが、装備アイテムNFTにエンチャントをつけることで故障率は軽減させることができます。

⚠️ キャラクターNFTが故障するリスク！

マイニングを行うことで稀にキャラクターNFTが故障する『ハプニング』が発生します。故障したキャラクターについては1週間経過するまで利用不可能になりますが、エアドロップまたはGQBトークンで購入可能なゲーム内アイテムを利用することで、即時回復します。

鉱山に入場可能な例



鉱山に入場できない例



06.マイニングについて



QB Gold Rush (QBゴールドラッシュ) におけるマイニングハッシュレートの計算は、1日の排出量に対して、プレイヤーが保有するキャラクターNFTのマイニングパワーに基づいて計算されます。マイニングハッシュレートの計算は、1日(24時間)の総排出量に対して、1時間ごとに均等で割った排出量を参加者同士で奪い合います。

またプレイヤーは、ゲーム内でキャラクターNFTに採掘アイテムNFTを装着することでマイニングパワーを獲得できます。さらに、採掘アイテムNFTのエンチャントすることで、よりマイニングパワーを高めることができます。

▶ 06-1.マイニング排出量の例

ここでは例として、鉱山で1日の排出量(\$QCB)が2,400枚であると仮定する場合、Qさん(マイニングパワー：50)、Bさん(マイニングパワー：150)が、1時間に獲得できる報酬がどのようになるか見ていきましょう。

Qさん、Bさんのマイニングパワーの合計は『200』。また1日の排出量が2,400枚であることから、1時間の排出量は『100枚』となります。今回はQさん、Bさんの2人だけしか参加していないと仮定した場合、マイニングパワー合計をパーセントに置き換えると、Qさんは25%、Bさんは75%相当の報酬を獲得できます。そのため、1時間の排出量『100枚』を両者の獲得割合で計算すると、Qさんは『25枚』、Bさんは『75枚』を獲得できる計算となります。



▶▶06-2. 『マイニングポイント』 & 『報酬アイテム』

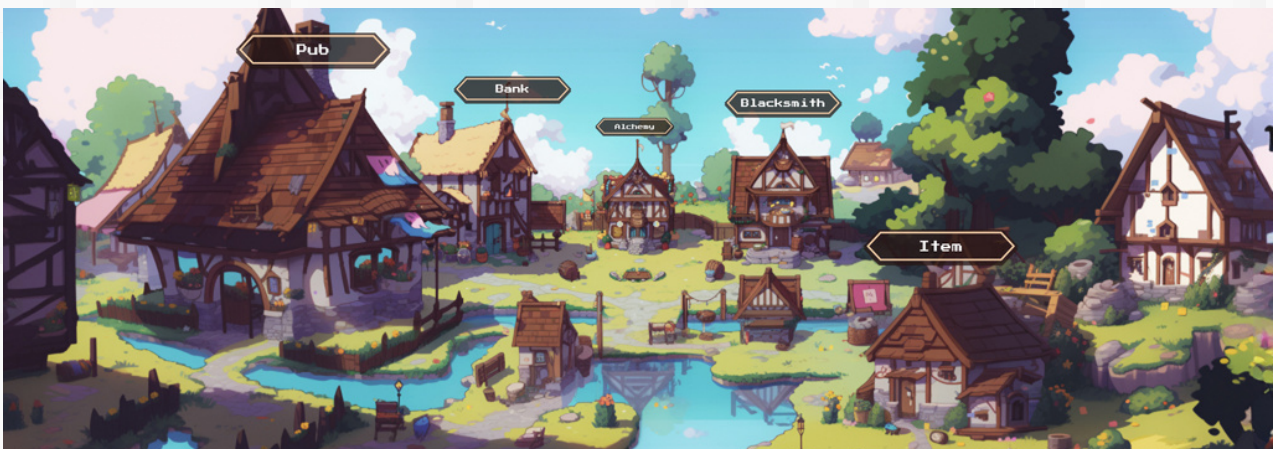
『05-1.マイニング排出量の例』に基づきプレイヤーが獲得したマイニング報酬は、報酬である\$QGBトークンではなく、1回のマイニング活動における『マイニングポイント』として計算され、これに相当する『報酬アイテム』が受け取れます。

マイニングポイントおよび、プレイヤーが受け取れる報酬のアイテム一覧表は以下の通りです。例えば、1回のマイニング活動で獲得したマイニングポイントが『13.33』であった場合、アイテム一覧表のアイテムがそれぞれ“一つずつ”インベントリにて獲得できます。

マイニングポイント & 報酬アイテム			
アイテム名称	金 / Gold	マイニングポイント	10 pt
	銀 / Silver		2 pt
	水晶 / Crystal		1 pt
	鉄鉱石 / Iron ore		0.2 pt
	銅鉱石 / Copper ore		0.1 pt
	方解石 / Calcite		0.02 pt
	雲母 / Mica		0.01 pt

▶▶06-3.獲得したアイテムの換金方法

QB Gold Rush (QBゴールドラッシュ) のマイニングで獲得した報酬アイテムについては、マップ内の「街 (Mines City) 」の『換金所 (Item) 』で\$QGBトークンと交換できます。



▶▶ 06-4.ラッキーアイテム『原石』

マイニング終了時点で『マイニングポイント』が計算されるほか、装備アイテムNFTに付与されるラック値または、エンチャントできる『【特殊属性】宝石出現率（参照：03-3.エンチャント一覧）』の効果により、ランダムで宝石の『原石』を入手できます。

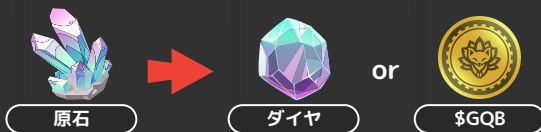
この宝石の原石については、『ダイヤ』や『\$GQBトークン』にランダムで交換できます。また、このダイヤを複数集めることで、“よりレアリティの高い”採掘アイテムNFT（エンチャントが複数ついた採掘アイテムNFT）へ、加工（交換）が可能となります。

⚠️ 原石からアイテムへの変換は\$GQBトークンが必要！

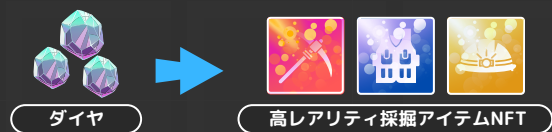
マイニング終了時点で獲得した宝石の『原石』を変換するには、\$GQBトークンが必要となります。

『原石』の交換について

『原石』の交換について



『ダイヤ』の交換について



※『Version 1.0』では、“よりレアリティの高い”採掘アイテムNFT（エンチャントが複数ついた採掘アイテムNFT）への交換に必要な『原石』の個数は設定されておりません。更新までお待ちください。



Guild QB

